

Édition 2026

Le guide pour les élèves

**comment préparer
sa candidature
aux Trophées NSI**



1

Présentation du concours

2

3



En quelques mots

Les Trophées NSI récompensent des projets informatiques réalisés par les élèves durant l'année scolaire dans le cadre de l'enseignement de spécialité « numérique et sciences informatiques » (NSI).

Inspirer, donner envie aux jeunes !

Ce concours a pour objectif de rendre visibles les projets menés durant l'année scolaire en classe de NSI.

Les vidéos produites et les projets réalisés par les équipes lauréates constituent des ressources mobilisables par les partenaires et le corps enseignant pour valoriser la spécialité NSI pour les rentrées suivantes.



Les membres fondateurs

Initié en 2022, les Trophées NSI sont pilotés par l'association **Talents du numérique** en collaboration avec une quinzaine d'organisations représentatives de l'écosystème numérique et éducatif, présentées ci-dessous.

Ce concours bénéficie également du soutien du ministère de l'Éducation nationale et du ministère de l'Enseignement supérieur, de la Recherche et de l'Espace.

L'ensemble de ces partenaires constitue **le comité de pilotage**.



avec le soutien

Atlas



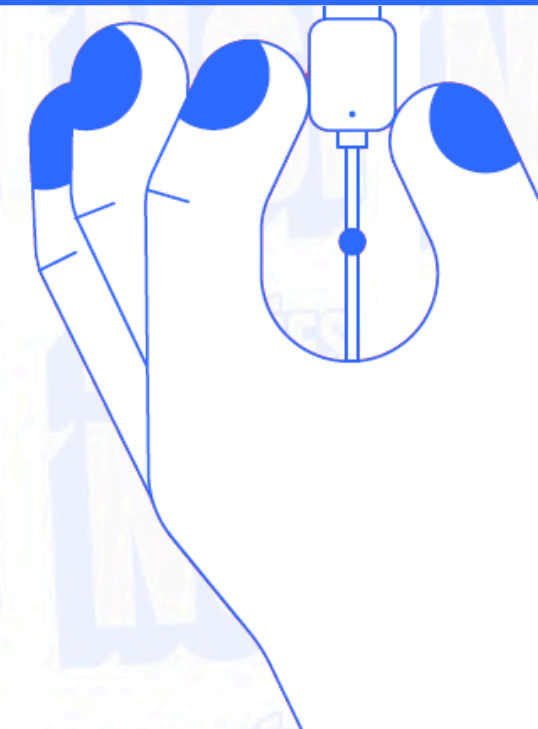
Les conditions de participation

- Vous devez suivre l'enseignement de spécialité NSI au moment du dépôt du projet.
- Le projet doit refléter le programme de NSI et les compétences acquises dans le cadre de vos cours.
- Votre projet doit être réalisé en équipe de 2 à 4 élèves maximum. Chaque élève est responsable d'un aspect technique du projet. Privilégiez des équipes mixtes, dans la mesure du possible.
- Tous les membres de votre équipe doivent être scolarisés dans le même établissement scolaire.
- Il n'est pas possible de constituer un groupe multi-niveaux (première + terminale).

Les lycées éligibles

- Les lycées publics d'enseignement général.
- Les lycées d'enseignement privé sous contrat avec le ministère de l'Éducation nationale.
- Les lycées français à l'étranger, rattachés au réseau de l'AEFE.

Le concours informatique pour tous les élèves en spécialité NSI !



Les langages autorisés

Votre projet doit respecter le programme de NSI.

- Seuls les langages explicitement au programme sont admis :
 - Python version 3 (ou supérieure),
 - SQL,
 - éventuellement un shell.
- Les langages web (HTML, CSS, Javascript) ne sont pas interdits, mais ils ne doivent pas constituer le cœur de votre projet.
- L'utilisation de Javascript côté serveur est hors programme. Les langages C / C++ ne sont pas autorisés.

Le projet doit refléter le programme de NSI et les compétences acquises en classe ! Le projet ne doit pas illustrer des connaissances acquises personnellement en dehors des cours.



Édition 2026

Annonce du thème :

Nature & Informatique

L'attribution des prix

Toutes les équipes concourent pour les mêmes prix. La répartition des prix est toujours effectuée lors des sélections territoriales. Les prix territoriaux et nationaux sont identiques.

Les catégories de prix pour l'édition 2026 :

- Prix thématique*.
- Prix de l'Originalité*.
- Prix du Meilleur Projet*.
- Prix du Meilleur Jeu.
- Prix du Public.

* 2 prix décernés : un prix parmi les projets de première et un prix parmi les projets de terminale.



Les critères de sélection

Des compétences techniques (50 points)

- **Respect du programme de NSI**
 - Langages autorisés, au programme de NSI.
 - Réinvestissement de notions vues en cours.
 - Projet représentatif du programme de NSI.
- **Programmation et développement**
 - Maîtrise des langages de programmation (Python).
 - Utilisation réfléchie et maîtrisée des bibliothèques.
 - Facilité de lecture du code.
 - Degré de création originale.
 - Reproductibilité de la démonstration.
- **Algorithmique et structures de données**
 - Conception et implémentation d'algorithmes efficaces.
 - Utilisation appropriée des structures de données.
- **Documentation technique**
 - Qualité et complétude de la documentation du projet.
 - Citation des sources externes.
 - Guide d'utilisation.
 - Facilité de compréhension et d'utilisation.

Des compétences non techniques (50 points)

- **Travail en équipe**
 - Pertinence de l'organisation définie dans le groupe.
 - Collaboration et communication entre les élèves.
 - Prise de décisions collectives.
- **Analyse critique du projet**
 - Identification et degré de résolution des difficultés.
 - Justification des solutions ou pistes de solution proposées.
- **Créativité et innovation**
 - Pertinence et utilité du projet.
 - Originalité des idées et des solutions proposées.
 - Capacité à innover et à proposer des améliorations.
- **Usage de l'IA**
 - Clarté et pertinence de l'utilisation.
 - Utilisation limitée, réfléchie et justifiée.
 - Transparence et proportionnalité de l'usage.
- **Présentation du projet**
 - Clarté et efficacité de la présentation.
 - Capacité à expliquer les concepts.
 - Pertinence de la démonstration vidéo.

Les dotations territoriales

Tous les lauréats territoriaux bénéficient d'une dotation, sous forme de cartes cadeaux physiques ou dématérialisées, d'une valeur de **50€** par élève.

Les lauréats territoriaux reçoivent un diplôme papier attestant de leur participation et de leur prix dans le cadre de ce concours.

Une attestation de participation est disponible pour tous les élèves ayant déposé un projet (sur demande par email à info@trophees-nsi.fr).

Les dotations nationales

Toutes les équipes ayant remporté un prix national et leur lycée bénéficient d'une dotation, sous forme de lots :

- Des lots d'une valeur totale de **400€** par équipe lauréate (environ 100€/élève pour une équipe de 4).
- Des lots d'une valeur totale de **250€** par établissement scolaire des équipes lauréates.

Les lauréats nationaux reçoivent un diplôme papier attestant de leur prix aux Trophées NSI 2026.



1

2

Préparer le dossier de candidature

3



Avant de commencer...

Pour participer aux Trophées NSI 2026, votre professeur de NSI doit impérativement se connecter ou créer un compte à l'adresse suivante : depot.trophees-nsi.fr.

Seuls les professeurs préinscrits pourront soumettre les dossiers de candidature de leurs élèves.



Les préinscriptions sont ouvertes jusqu'au 09/03/2026 inclus.

Comment candidater ?

Le projet présenté, ainsi que le dossier de candidature associé, sont réalisés par votre équipe, sous la supervision de votre professeur de NSI.

Vous devez produire et fournir toutes les pièces précisées dans le règlement pour candidater ! Lorsque votre dossier de candidature est complet, il pourra être déposé par votre professeur de NSI.

La règle à retenir : une équipe = un projet = un dossier.

Votre équipe peut proposer plusieurs projets et constituer un dossier distinct pour chaque projet. Vous pouvez également rejoindre d'autres équipes.

Le dossier technique

Le dossier technique doit obligatoirement respecter la nomenclature ci-dessous et les fichiers associés :

- Presentation.md (présentation du projet).
- Readme.md (protocole d'utilisation).
- Licence.txt (nom de la licence libre).
- Requirements.txt (liste des bibliothèques).
- et un répertoire sources (code source).

Selon la taille et la nature du projet, vous pouvez également ajouter les répertoires suivants :

- Répertoire docs.
- Répertoire data.
- Répertoire test.
- Répertoire exemples.



[Comment gérer vos bibliothèques Python et générer votre fichier requirements.txt ?](#)

> Le saviez-vous ?

Les projets avec matériel sont admis s'ils respectent le règlement du concours (composition de l'équipe, langages autorisés, respect du programme de NSI).

La documentation technique devra préciser la liste du matériel utilisé et les paramètres nécessaires pour tester le projet dans les conditions optimales.

Par contre, nous ne pouvons pas garantir la fourniture de votre matériel à tous les membres du jury.

L'utilisation d'un matériel très spécifique peut altérer l'évaluation par le jury si les contraintes techniques sont trop importantes pour tester le projet, mais aussi pour valider son fonctionnement et sa reproductibilité.

La présentation du projet

Cette présentation est indispensable aux évaluations. Elle doit être compréhensible du grand public, et présente succinctement votre projet.

Elle permet :

- d'apporter une bonne compréhension de votre projet, son utilité, du contexte et étapes de réalisation, du travail en équipe,
- de justifier la pertinence de votre projet et de vos choix technologiques,
- d'évaluer votre capacité à expliquer les concepts et les actions menées pour garantir le bon fonctionnement de votre solution.

La présentation du projet est à joindre au dossier technique au format markdown. L'intitulé du fichier est libre. Par exemple : nomduprojet.md ou presentation.md

> Les informations à fournir

Présentation globale du projet : naissance de l'idée, problématique initiale, objectifs.

Organisation du travail : présentation de l'équipe, rôle de chacun et chacune, répartition des tâches, temps passé sur le projet.

Présentation des étapes du projet : de l'idée jusqu'à la réalisation concrète de votre projet.

Validation de l'opérationnalité et du fonctionnement : état d'avancement de votre projet au moment du dépôt, approches mises en œuvre pour vérifier l'absence de bugs, difficultés rencontrées et solutions apportées.

Ouverture : idées d'amélioration, analyse critique, compétences développées, démarche d'inclusion.

La démonstration vidéo

La vidéo permet d'apporter une présentation interactive de votre projet.

Vous devez impérativement proposer une démonstration détaillée de votre solution : fonctionnalités, modalités d'utilisation, état d'avancement, évolutions envisagées... et toute information nécessaire pour comprendre le fonctionnement de votre projet et le travail réalisé.

Soignez votre démonstration : vérifiez bien le résultat final et la durée de votre vidéo avant de la transmettre à votre professeur de NSI ! Les vidéos produites sont utilisées pour valoriser les projets primés, mais aussi pour faire connaître la spécialité NSI.



[Nos conseils pratiques et ressources utiles pour réaliser votre démonstration vidéo.](#)

> Le déroulé de votre vidéo

Elle se compose de deux parties :

- **une description rapide** du projet présenté au concours (30 secondes maximum) ;
- **une exécution/démonstration** détaillée du projet développé (2min30 maximum).

Ajoutez les crédits au format texte à la fin de votre vidéo : nom du projet, membres de l'équipe, niveau scolaire, professeur de NSI, établissement scolaire.

Votre vidéo ne doit pas dépasser **3 minutes.**

La nature du code

Ce texte explicatif détaille la nature du code et précise, avec transparence et clarté, votre degré d'usage de l'Intelligence Artificielle dans votre projet.

Est-ce que le projet est une création originale ? Si non, l'exploitation de codes existants est clairement énoncée, les autrices ou les auteurs sont identifiés et mentionnés.

Avez-vous eu recours à l'IA ? Si oui, les modalités d'utilisation de l'IA dans votre projet sont à détailler. Par exemple : fonctions utilisées, proportion de l'IA dans votre projet global, et toute information utile à porter à la connaissance des membres du jury.

Bien qu'elle ne soit pas interdite, l'utilisation de l'Intelligence Artificielle doit être limitée, réfléchie et justifiée.

> Les autres pièces

Pour finaliser votre dossier de candidature, n'oubliez pas de fournir les informations ou pièces suivantes :

Le résumé du projet (500 caractères max) : vous présentez succinctement votre projet. Ce texte est exploité pour toutes les communications relatives aux projets primés.

Les autorisations complétées et signées d'utilisation de l'image et/ou de la voix et des œuvres pour chaque membre de votre équipe. Ce document est indispensable pour communiquer ou diffuser vos productions.

Une illustration du projet ou une photo de l'équipe, au format PNG ou JPG. Dimensions : 500 px x 500 px.

1

2

3

Nos conseils pratiques



Le calendrier
Édition 2026

5ème
édition

31
territoires

8
prix décernés

03/11

09/03

27/03

28/03
> 02/04

03/04

03/04
> 07/05

11/05
> 29/05

09/06

Ouverture
des pré-
inscriptions

Clôture des
inscriptions

Clôture du dépôt
des dossiers

Instruction
des dossiers

Transmission
des dossiers
aux jurys

Sélections
territoriales

Sélections
nationales

Finale
nationale

Le déroulé de votre vidéo

Description rapide : 30 secondes

- Filmez en position paysage avec votre appareil photo ou votre smartphone. L'image est nette, la luminosité est bien réglée, la posture est professionnelle.

Démonstration de votre projet : 2 min 30

- Réalisez une capture vidéo de votre écran pour présenter l'interface, le fonctionnement du projet.
- Ajoutez des explications audios et/ou textes pour accompagner la démonstration.
- Utilisez des écouteurs avec micro intégré pour une meilleure qualité de votre enregistrement.
- Si vous ajoutez une ambiance sonore, elle ne doit pas couvrir les explications audios.

Les outils et logiciels recommandés

Pour l'enregistrement vidéo de votre écran :

- [OBS](#)
- **Cmd+Shift+5** (Mac) ou **Win-G** (Windows)

Pour le montage et la personnalisation de votre vidéo :

- [Canva](#)
- [Capcut](#)
- [Adobe Express](#)
- [iMovie](#) (Mac)

Pour l'ambiance sonore (musique libre de droit) :

- [Pixabay](#)
- [Musique Libre](#)
- [Fiftysounds](#)

Le fichier requirements.txt

Ce fichier texte permet de spécifier les dépendances du projet, c'est-à-dire les bibliothèques Python nécessaires au bon fonctionnement de votre solution.

Chaque bibliothèque est précisée avec son nom suivi éventuellement d'une version.

Exemple :

- matplotlib==3.6.2
- numpy==1.23.5
- packaging>=22.0

Ce fichier facilite le partage et le déploiement du projet entre différents environnements.

Comment créer le fichier ?

La commande la plus courante pour enregistrer la liste des paquets actuels de votre environnement :

pip freeze > requirements.txt.

Votre fichier doit permettre l'installation de toutes les dépendances du projet avec la commande suivante :
pip install -r requirements.txt.

Cette commande installera toutes les bibliothèques répertoriées avec les versions spécifiées.

Vérifiez le fichier généré pour vous assurer qu'il contient toutes les dépendances nécessaires au bon fonctionnement de votre projet, faute de quoi, votre projet ne pourra pas être installé et testé.

La dernière étape !

Nous vous conseillons de procéder à une dernière vérification de votre dossier de candidature :

- les fautes d'orthographe sont corrigées,
- le projet est fonctionnel et de taille raisonnable,
- les pièces jointes sont compressées,
- tous les liens sont fonctionnels,
- l'image respecte le format demandé,
- le résumé ne dépasse pas 500 caractères,
- la nature du code est détaillée,
- la nomenclature du dossier technique est respectée,
- la démonstration vidéo ne dépasse pas 3 minutes.

Enfin, vous pouvez transmettre votre dossier complet à votre professeur de NSI responsable du dépôt sur la plateforme dédiée : depot.trophees-nsi.fr

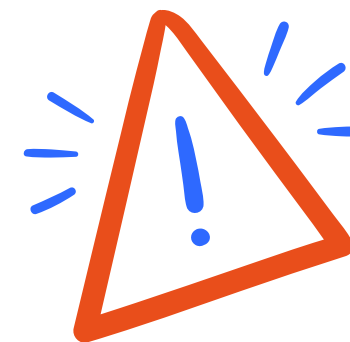
Les dates à retenir

9 mars 2026 : clôture des préinscriptions.

Il est obligatoire de se préinscrire pour participer aux Trophées NSI 2026. Pensez à confirmer cette étape auprès de votre professeur de NSI.

27 mars 2026, 20h (heure de Paris) : clôture du dépôt.

Votre professeur de NSI se charge de déposer votre dossier de candidature. Le dossier technique et la vidéo sont également déposés par votre professeur sur les plateformes précisées dans le règlement.

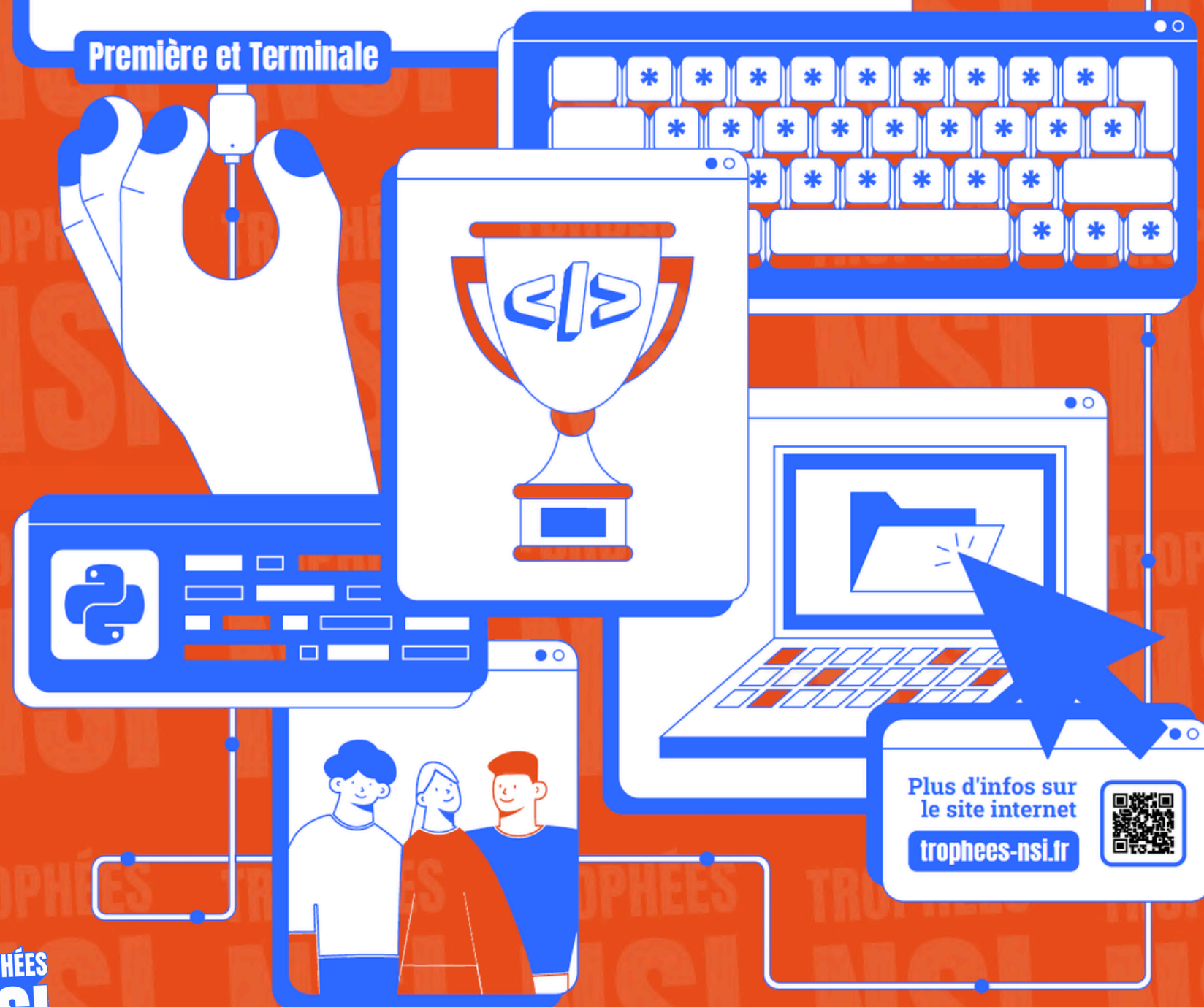


N'envoyez pas vos documents à la dernière minute ! Votre professeur a aussi besoin de temps pour finaliser les dossiers de chaque équipe AVANT la fermeture de la plateforme.



Le concours informatique pour les élèves en spécialité NSI

Première et Terminale



Bonne chance !

Toutes les ressources nécessaires pour préparer votre dossier de candidature sont disponibles à l'adresse suivante : depot.trophees-nsi.fr/ressources

- le règlement du concours (édition 2026),
- l'autorisation à compléter et à signer,
- un modèle de dossier de candidature,
- un modèle de dossier technique,
- un tutoriel d'utilisation de la forge pour le dépôt du dossier technique (pour les professeurs de NSI).

Pour toute question sur le concours, nous vous invitons à prendre connaissance de la [foire aux questions](#). Nous avons peut-être déjà apporté des précisions sur l'une de vos interrogations.

Édition 2026

Contactez-nous !

Par courriel à : info@trophees-nsi.fr

Rejoignez-nous sur les réseaux sociaux !

Informations pratiques, promotion des projets passés, suivez nos actualités en temps réel.

